

コンビ  
だし瓶

904716

## 取扱説明書

ご使用の前に必ずこの取扱説明書をよくお読みの上、正しくお使いください。

■本書はいつでも見られる場所に大切に保管してください。

■本製品を他のお客様にお譲りになるときは、必ず本書もあわせてお渡してください。

## ご使用の前に

- この製品は一般家庭でおさまの離乳食を作ることを目的とした調理器です。
- はじめてのご使用の際は、製品を必ず洗浄してからご使用ください。

## 安全にお使いいただくために

ここに示した注意事項は、取り扱いを誤るとおさまおよび使用者への危害が発生したり、物的損害の発生が予想される事項を危害・損害の大きさ、切迫度により「警告」、「注意」の2つに区分して示してあります。安全のため必ずお守りください。

表示	表示の内容
⚠ 警告	誤った取り扱いをすると、人が死亡または重傷を負うおそれがある内容を示します。
⚠ 注意	誤った取り扱いをすると、人が傷を負ったり、物的損害が想定される内容を示します。

## ⚠ 警告

- 電子レンジで加熱した場合、突沸現象(※)により、内容物が飛び散ることがあります。
- ・加熱しすぎないでください。
- ・庫内からは1分程度たってから取り出してください。
- ・顔などを絶対に近づけないでください。



※ 突沸現象: 過熱した液体などが振動を受けたりした途端、突然沸騰する現象

## ⚠ 注意

- 必ずフタをはずして調理をしてください。フタが溶けるおそれがあります。
- お湯を使用しますので、ヤケドには十分注意してください。
- お子さまの遊び道具として使用しないでください。
- お子さまの手の届かないところに保管してください。
- 火のそばに置かないでください。変形・破損・割れの原因となります。
- 落としたり、倒すなど衝撃を与えないでください。本体ガラスが割れて、ヤケドやケガをするおそれがあります。
- 本体ガラスをお使いになるたびに、本体ガラスに傷・ひび割れ・亀裂・欠け・変形が生じていないことを確認してください。特に本体ガラスのフチは、軽い衝撃でも割れたり欠けが生じることがあります。万一、生じている場合はすぐに使用を中止してください。本体ガラスが割れて、ヤケドやケガをするおそれがあります。
- 本体ガラスが熱くなっているときは水や冷蔵庫などで急激に冷やさないでください。破損するおそれがあります。
- 直火・ホットプレートでのご使用はできません。
- 調理の際は本体ガラスに記載している最大容量以下の水の量でご使用ください。
- 本体ガラスの内側を、金属スプーンなどで強くたたいたり、強くこすったりしないでください。破損の原因になります。
- 液体の冷凍はしないでください。(例: 味噌汁、コンソメスープ、だし汁、スープストック、牛乳、ジュースなど) また、冷蔵庫に入れる場合は、冷ましてから入れてください。
- ビニール製のテーブルクロス、じゅうたん、たみなど熱に弱いものの上では使用しないでください。
- 電子レンジ以外の加熱器具は使用しないでください。
- ガラス本体が熱いうちにぬれた布でふれたり、ぬれた台の上に置くと、急激な温度変化により破損する場合があります。おやめください。
- フタを持って運ぶとガラスが抜け落ちる場合があります。
- 持ち運びの際は取っ手を持ってください。フタやツマミをつかんで持ち運ぶことは、絶対にしないでください。

## ●電子レンジ使用上の注意

## ⚠ 注意

- 外側の水滴はふき取ってから電子レンジに入れてください。
- 電子レンジ加熱ワット数は必ず600W以下、時間設定モードでご使用ください。
- ご使用の電子レンジにより加熱時間を加減してください。吹きこぼれる場合は加熱時間を1～2分短くし、加熱が不十分な場合は吹きこぼれない程度に加熱を1～2分長くしてください。
- 電子レンジ庫内が油や食品で汚れた状態で加熱しないでください。
- 製品に汚れや油分が残らないようについていねいに洗浄してから加熱してください。汚れや洗剤、油分の付着した部分が高温となり、変形の原因となります。
- 電子レンジ庫内高さ16cm以下のものは使用できません。
- ガラスポットの下に球面状のトレーなどを敷いて使用しないでください。容器底部とトレーの間に負圧が生じ、ガラスが割れることがあります。

## ⚠ 注意

- 電子レンジの機種により、吹きこぼれ、ターンテーブルなどを汚すことがあります。その際は容器の下に平らなお皿などを敷き、ご使用いただくか、加熱ワット数を低くしてご使用ください。
- プラスチックが変形したり、溶けたり、こげたりすることがあります。必ず次の注意事項をお守りください。
  - ・多機能レンジ(オーブン機能・スチーム機能・トースター・グリル機能などがついた電子レンジ)で加熱する際は、必ず電子レンジ機能のみで加熱してください。電子レンジ以外のモード、または、自動モードで加熱すると、高温になりプラスチックが溶ける危険があります。
  - ・電子レンジ庫内温度が冷めていることを確認してからご使用ください。
  - ・空加熱はおやめください。
  - ・ラップなどによる密封状態で加熱をしないでください。
  - ・油分・糖分の多い食品の加熱調理は食品温度が非常に高くなる場合がありますのでおやめください。
  - ・少量の食品や、水分の少ない物を加熱する場合は、自動調理機能を使用せず、時間を短めにセットして、様子を見ながら加熱調理してください。
  - ・材質表示の耐熱温度の範囲でご使用ください。
- ヤケドの原因となります。必ず次の注意事項をお守りください。
  - ・加熱後、容器全体が熱くなる場合があります。庫内より取り出すときはなべつかみなどを使って器全体を取っ手を持ってください。また、ビニール製のテーブルクロスなど、熱に弱いものの上には置かないでください。台に置く際は必ずなべつかみなどをご使用ください。
  - ・加熱後、レンジの扉を開けるときの、熱い蒸気が出てくる場合があります。取り扱いに十分ご注意ください。
- お使いいただいている電子レンジの取扱説明書に記載されている内容に従ってご使用ください。

## 洗浄のしかた

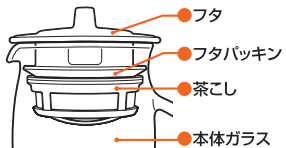
## ⚠ 注意

- 洗浄する場合は、やわらかいスポンジに食器用中性洗剤を使用してください。
- 使用後はすぐに洗浄してください。カビや雑菌などが繁殖するおそれがあります。
- 研磨材入りスポンジ、アルミ蒸着スポンジ、スチールたわし、研磨材入りナイロンたわしなどは使用しないでください。製品の表面に傷がついたり印刷がはがれるおそれがあります。
- ガラスは、軽い衝撃でも割れたり、欠けたりするおそれがあります。洗浄時は特に注意してください。

- 本製品は、食器洗い乾燥機のご使用ができます。ご使用の際は、お手持ちの食器洗い乾燥機の取扱説明書をよくお読みください。

- 使用する前に、製品は必ず洗浄してください。また、使用後もすみやかに洗浄してください。(過度の煮沸は製品を早く傷めます)
- 煮沸消毒するときは、大きめの鍋にたっぷりのお湯を入れ、2～3分間煮沸してください。(過度の煮沸は製品を早く傷めます)
- プラスチックの部品は煮沸消毒しないでください。
- 薬液消毒および漂白剤の使用は薬剤の成分により、ガラス本体の印刷色が薄くなったりはかれることがありますのでおやめください。
- フタパッキンの素材の特性上、色素の濃いものや柑橘類、においの強い食品がついたままになりますと、色がついたり、においが残る場合があります。食品がついた際は早めに洗浄してください。
- 洗浄・消毒・除菌後でも淡く色が残る場合がありますが、衛生上は問題ありません。

## 各部のなまえ・フタのはずしかた

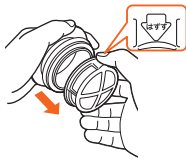


### 品質表示

- 品名：耐熱ガラス製器具
- 使用区分：電子レンジ用

### フタのはずしかた

図のように「はずす」の表示部分に指をかけ、茶こしを矢印の方向にやさしく引っばってください。また、茶こしのメッシュ部は強く押しとやぶれることがあります。ご注意ください。



## 材質表示

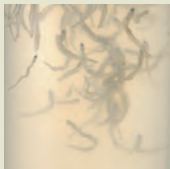
部品名	材質	耐熱温度
●フタ	ポリプロピレン	120℃
●フタパッキン	シリコンゴム	180℃
●茶こし [フレイム部]	ポリプロピレン	120℃
●茶こし [メッシュ部]	ポリエステル	120℃
部品名	材質	耐熱温度差
●本体ガラス	耐熱ガラス	120℃

## だしレシピ

料理研究家 中山章子先生 監修レシピ

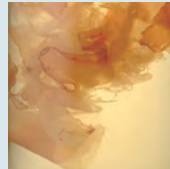
- 計量の際は水などの量が変わるおそれがありますので水平な場所で作業してください。
- 水の計量は材料を入れる前に行ってください。
- 600Wのレンジでの加熱時間となります。
- 必ずフタははずして加熱してください。
- 加熱後、突沸には十分注意をしてください。

## じゃこだし



材料	お子さま	大人
ちりめんじゃこ	大さじ1	大さじ2
水	400ml	
加熱時間	5分	

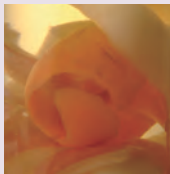
## かつおだし



材料	お子さま	大人
かつおぶし	5g	8g
水	400ml	
加熱時間	5分	

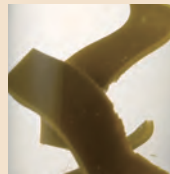
※加熱後5分庫内に置く。

## 野菜だし



材料	お子さま	大人
大根、かぶ、にんじんなどの根菜類や、玉ねぎの皮 ※よく洗ってください。	100g	
水	350ml	
加熱時間	6分	

## 昆布だし



材料	お子さま	大人
昆布 ※30分水につけてください。	4cm角 1枚	4cm角 2枚
水	400ml	
加熱時間	5分	

- 粗熱が取れるまで置くと、よりおいしくいただけます。
- 室温などにより、加熱時間は調整してください。

## コンビ株式会社

■ホームページ <http://www.combi.co.jp>  
 ■オンラインショップ <http://shop.combi.co.jp>  
 ■営業/出荷/製造/口コミ情報サイト <http://www.combibaby.com>

製品に関するお問い合わせ、部品購入、修理などのご相談は、コンシューマープラザにて対応いたします。

コンシューマープラザ (Customer Service Center)  
 受付時間：10:00～17:00 (日祝日、年末年始を除く)  
 〒339-0025 埼玉県さいたま市岩槻区約上新田271  
 ■総合受付(各種ご相談)窓口 製品に関するお問い合わせ/修理のご要望/各種ご相談/その他  
 TEL.(048) 797-1000 FAX.(048) 798-6109  
 ■部品販売(相談)窓口 部品購入のお問い合わせとご注文  
 TEL.(048) 797-1001 FAX.(048) 798-6109

\*コンシューマープラザホームページ <http://www.combi.co.jp/cp/>