

本体のお手入れ

- 製品の特性上、色あせすることがあります。
- 丸洗いはしないでください。汚れは、水または中性洗剤をうすめてふき取ってください。
- ベンジン・シンナー・ガソリンなどの有機溶剤などは絶対に使用しないでください。

インナーカバーの洗いかた

- ヘルメット内側のインナーカバーは取りはずして洗うことができます。洗濯機をご使用の際は洗濯用ネットに入れて洗濯してください。ほつれや痛みの原因となります。
- 水、またはぬるま湯で洗濯機の弱水流または手洗いしてください。
- 漂白剤は使用しないでください。
- 洗濯の際は中性洗剤をおすすめします。蛍光剤・漂白剤入りの洗剤は肌荒れ、湿疹などのおそれがありますので使用しないでください。
- 横型洗濯機(洗濯槽が横、または斜めを向いている)をご使用の場合は、水量が少なくなりすぎないように注意してください。
- 洗濯の際は、他の衣料品や色の薄いものと区別されることをおすすめします。
- 十分にすすぎ、軽く脱水した後、形を整えて陰干ししてください。
- アイロンがけはしないでください。
- 乾燥機の使用やドライクリーニングはできません。

保管のしかた

- 直射日光の当たる場所や高温・高熱になる場所で放置や保管は避けてください。
- お子さまの手の届かない場所に保管してください。
- ヘルメットは落下のおそれのない場所で保管してください。
- 雨などでヘルメットが濡れた場合、そのまま放置せず乾いた布でふき取って陰干しし、しっかり乾燥してから保管してください。

SG マークの被害者救済制度

SGマーク付き製品の欠陥により、人身被害が生じたと認められる場合、製品安全協会が事故原因、被害の程度などに応じて、賠償措置を実施する制度です。ヘルメットの場合は、お買い上げ日より3年以内の有効期間となります。

●賠償についてのご注意

認定された製品そのものが故障したとしても、その品質について保証するものではありません。あくまでも傷害などの身体的な損害(人的損害)について賠償する制度です。

●製品の欠陥により事故が起きた場合

損害を被った消費者(お子さまなどの場合は、保護者)が、事故発生日から60日以内に下記までご連絡願います。

一般財団法人 東京都台東区竜泉 2丁目 20番 2号
製品安全協会 ミサワホームズ三ノ輪 2階
TEL.(03)5808-3300

●事故の届出に必要な項目

- ① 事故の原因となった製品現品
・製品名称、ロットNo. ・購入先、購入年月日
- ② 事故発生の状況
・事故発生年月日 ・事故発生場所 ・事故発生状況
- ③ 被害の状況
・被害者の氏名、年齢、性別、住所 ・被害の状況

コンビ株式会社

■ ホームページ www.combi.co.jp
■ オンラインショップ(部品購入窓口) shop.combi.co.jp

製品・部品に関するお問い合わせ、修理などのご相談は、コンシューマープラザにて対応いたします。

コンシューマープラザ (Customer Service Center)

受付時間: 9:30~17:00 (日祝日、年末年始を除く)

〒339-0025 埼玉県さいたま市岩槻区釣上新田271

■総合受付(各種ご相談)窓口 製品に関するお問い合わせ/修理のご依頼/各種ご相談/その他
TEL.(048) 797-1000 FAX.(048) 798-6109

■部品相談受付窓口 部品に関するお問い合わせ
TEL.(048) 797-1001 FAX.(048) 798-6109

*コンシューマープラザホームページ www.combi.co.jp/soudan

©2020 Combi Corporation
MADE IN CHINA

158696050

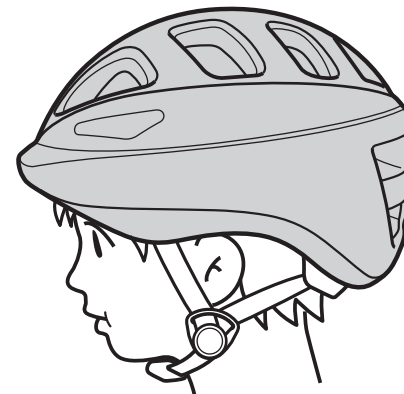
Combi

はじめてヘルメット

サイズ(頭囲): 45~50cm

対象年齢: 1才~3才ころ

取扱説明書





ご使用の前に

- お子さまの安全のため、保護者のかたが必ず本取扱説明書をよくお読みの上、正しくご使用およびご指導ください。
- お読みになったあとは、本取扱説明書を大切に保管してください。
- ヘルメットはお子さまの傷害を軽減することを目的としており、必ずしも無傷で守るものではありません。

安全にお使いいただくために

- ここに示した注意事項は、取り扱いを誤るとお子さまおよび使用者への危害の発生や、物的損害の発生が予想される事項を危害・損害の大きさ、切迫度により「警告」、「注意」の2つに区分して示してあります。安全のため必ずお守りください。

表示	表示の内容
 警告	誤った取り扱いをすると、人が死亡または重傷を負うおそれがある内容を示します。
 注意	誤った取り扱いをすると、人が傷を負ったり、物的損害が想定される内容を示します。

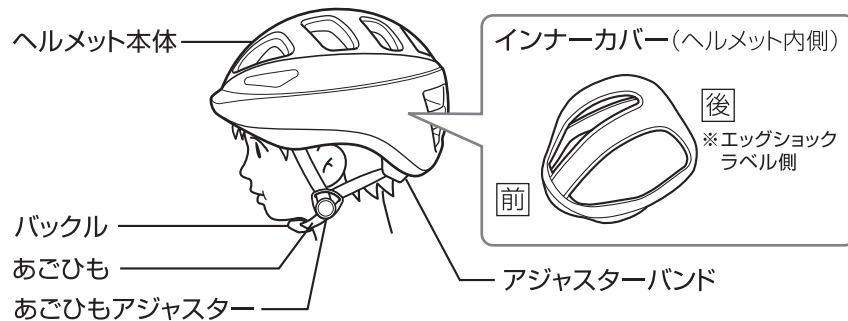
ご使用上の注意

警告

保護者のかたへ：必ずお読みください。

- ご使用の際は、必ず保護者のかたがあみだかぶりにならないようにあごひもを正しく締めて、危険な使いかたをしないよう注意してください。
- 本製品は、自転車および走行遊具用です。原動機付自転車および自動二輪車用にはご使用できません。
- 1才(12ヵ月)未満のお子さまには使用しないでください。
- 頭のサイズによく合ったヘルメットを選び、サイズ調節機能を使って正しくサイズ調節を行ってから着用してください。
- 公園遊具などで遊ぶときには、ヘルメットを着用しないでください。
- ヘルメットの改造・分解・塗り替えは絶対にしないでください。
- 衝撃や製品を落下させたときなど、1度でも強い衝撃を受けたヘルメットは、外見上の破損がなくても絶対に使用しないでください。

各部のなまえ



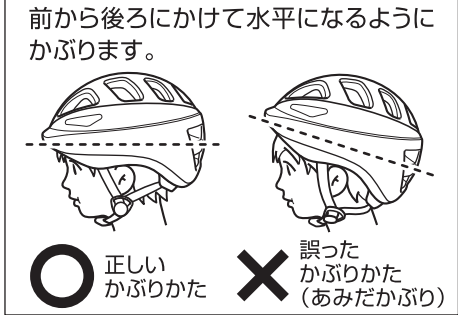
使用方法

ヘルメットのかぶりかた

- ①ヘルメット内側のインナーカバーが必ず取り付けられていることを確認してください。
- ②前から後ろにかけて水平になるようにかぶせてください。
- ③バックルを必ずとめてください。

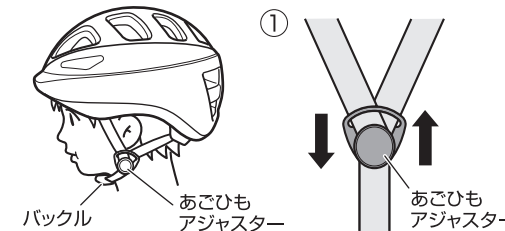
注意

バックルでお子さまの顔などをはさんでしまわないよう、ご注意ください。

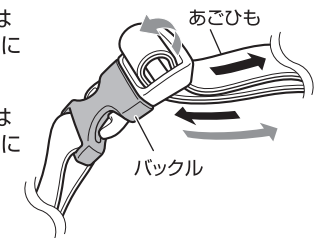


あごひもの調節のしかた

- ①耳の下に合うようにあごひもアジャスターを上下に移動させ、高さを調節してください。
- ②図のように矢印の方向に引っ張り、あごひもがあごに接して遊びがない程度まであごひもの長さを調節してください。



- ② 短くするときは → の方向に引っ張る
長くするときは ← の方向に引っ張る



警告

- 調節がゆるいと、走行中ぐらつき危険です。
- 調節がきついと、頭を締めつけ痛くなる場合があります。

注意

- ダイヤルで調節する際は、髪が巻き込まれないよう注意してください。
- 破損・変形の原因となりますので、ダイヤルを無理に回しすぎないよう注意してください。
- 調節した際にできるアジャスターバンド部のすき間に指を入れらないよう注意してください。

アジャスターバンドの調節のしかた

お子さまの頭囲に合わせ、ダイヤルを回し、アジャスターバンドの長さを調節してください。

