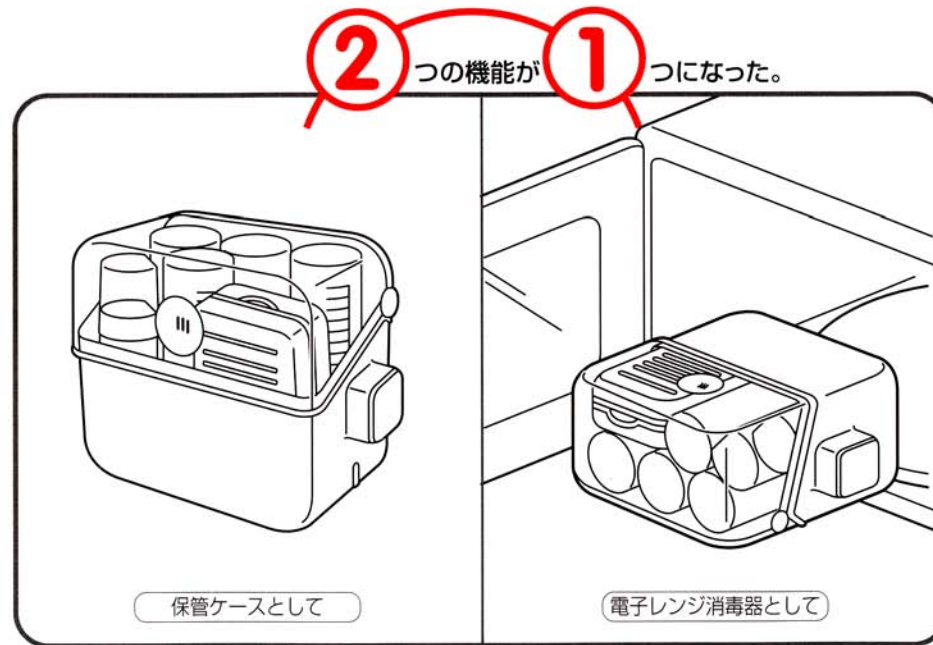


哺乳びん・乳首専用
コンビ 電子レンジ消毒&保管ケース

消毒じょ〜ず

取扱説明書

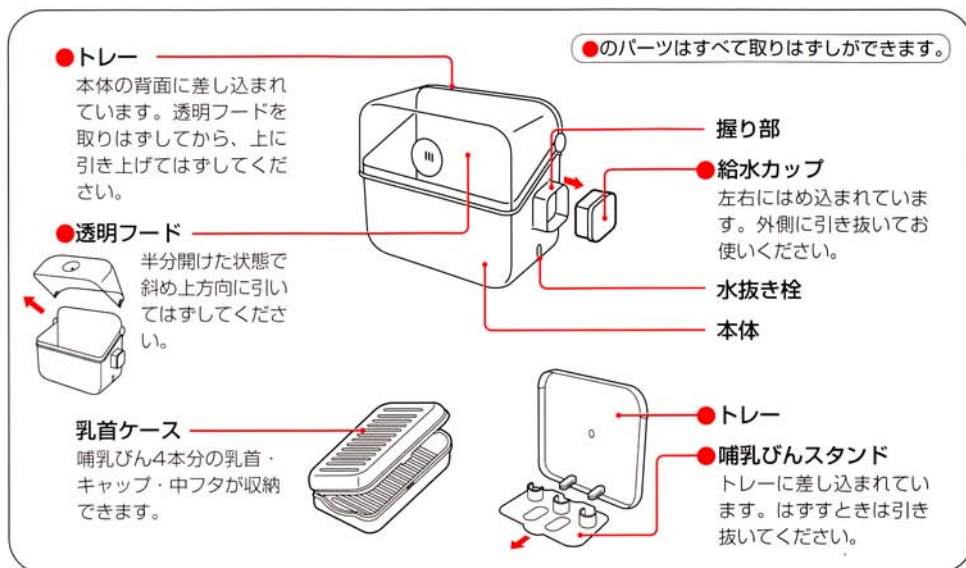


ご使用前に、必ずこの取扱説明書をよくお読みの上、正しくお使いください。
また、本書は大切に保管してください。

もくじ

| | | | |
|-------------------------|---|-------------|-----|
| 各部の名称 | 2 | ご使用方法 | 4~6 |
| 製品の概要 | 2 | 準備 | 4 |
| 製品の特徴 | 2 | 消毒 | 5 |
| 対応できる電子レンジおよび庫内寸法 | 2 | 保管 | 6 |
| 安全のために必ずお守りください | 3 | お手入れ | 6 |
| | | 仕様 | 6 |

各部の名称



製品の概要

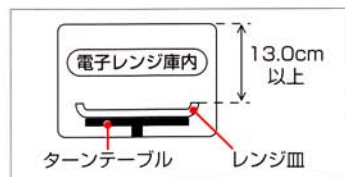
哺乳びん・乳首を電子レンジでスチーム消毒した後、そのままの状態を保管ケースとして使用できる、哺乳びん・乳首専用の電子レンジ消毒器兼用の保管ケースです。

製品の特徴

- ① 一般サイズのすべての哺乳びんが、4本まで収納できます。
- ② 保管ケースがまるごと消毒できるのでとっても衛生的です。
- ③ わずか5分でスチーム消毒。消毒後はそのまま保管できます。
- ④ 一般家庭用電子レンジ(高周波出力500~700W)でご使用できます。

●対応できる電子レンジおよび庫内寸法(加熱室有効寸法)

- 幅26.5cm以上×奥行26.5cm以上×高さ13.0cm以上(レンジの皿から天面までの寸法)
- レンジ皿を備えている電子レンジ



インターネット上に育児コミュニティを開設しています
コンビの育児応援サイト・コンビタウン
<http://www.combibaby.com>

コンビ株式会社

製品にお気付きの点がございましたら、「お客様相談室」までご連絡ください。
お客様相談室 / 〒339-0025 埼玉県岩槻市釣上新田271

TEL.(048) 797-1000 FAX.(048) 798-6109

安全のために必ずお守りください

ご使用前によくお読みになり安全のために必ずお守りください。

※ここに表示した注意事項は、製品を安全に正しくお使いいただき、ご使用者および他の人々への危害や損害を未然に防止するためのものです。必ずお守りください。

⚠注意

やけどについて

- 傾けて水抜き栓を開けないでください。(内部に残った熱湯がこぼれ、やけどをするおそれがあります)
- 水抜き栓を開けたまま使用しないでください。(加熱後蒸気がふき出し、やけどをするおそれがあります)
- 加熱直後は取り出さないでください。(高温になっています。内部に熱湯が残っています。蒸気が出る場合があります)
- 加熱直後はお子さまを近づけない。(内部に残った熱湯がこぼれ、やけどをするおそれがあります)
- 電子レンジ庫内の壁面は、電子レンジ使用後、熱くなっている場合があります。出し入れの際、やけどをしないよう十分にご注意ください。

溶け・変形について

- 水の量が給水カップ2杯分よりも少ない状態や、空の状態で使用しないでください。(本体の変形や電子レンジの破損の原因になります)
- 5分以上加熱しないでください。(本体の変形や電子レンジの破損の原因になります)
- オープン・トースター・グリルなどの機能では加熱しないでください。(本体の変形や電子レンジの破損の原因になります)
- 電子レンジのオート機能は使用しないでください。(本体の変形や電子レンジの破損の原因になります)
- 哺乳びん・乳首・キャップ・フード・中フタはセットする前にきれいに洗ってください。(汚れた状態で消毒すると、溶けたり変形する原因になります)
- 各部品とも油分が残らないようにていねいに洗ってください。(汚れた状態で消毒すると、溶けたり変形する原因になります)
- 汚れた電子レンジ皿にのせないでください。(汚れがついている部分が高温になるため、溶けたり変形する原因になります)
- ターンテーブルまたは、金属製の電子レンジ皿の上に直接のせないでください。(本体の底が溶ける原因になります。電子レンジ専用皿がない場合は、陶器製で無地の皿をご使用ください)
- ターンテーブル付きの電子レンジは、必ずターンテーブルが回転する状態で使用してください。(回転しない場合、溶けたり変形する原因になります)
- 電子レンジの庫内が熱い間は使用しないでください。(溶けたり変形する原因になります)
- 一般家庭用電子レンジ(高周波出力500~700W)の範囲内でご使用ください。(範囲外で使用すると、溶けたり変形する原因になります)

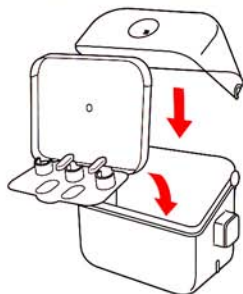
その他

- 使用前には、衛生管理のため本体などをよく洗浄してください。
- 加熱する前に電子レンジの取り扱い方法を再確認してください。
- たわし・磨き粉などで磨かないでください。(傷がつかます)

ご使用方法

準備

- 1 本体にトレイ・哺乳びんスタンド・透明フードをセットする。



- 2 水抜き栓を閉める。



- 3 哺乳びん・フード・乳首をセットし透明フードを閉める。

※哺乳びん・乳首・キャップは乳首ケースに入れセットする。

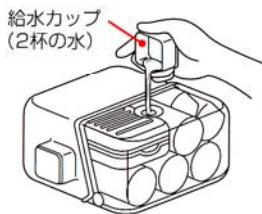


- 4 本体を給水口が上にくるように横にねかす。



- 5 給水カップで2杯分の水(60ml)を本体の給水口から少しずつ注ぎ、給水カップを元にもどす。

※給水カップは左右の握り部に同一のものがはめ込まれています。



△注意

- 使用前には、衛生管理のため本体などをよく洗浄してください。

やけどをするおそれがあります。

- 水抜き栓を開けたまま使用しないでください。(加熱後蒸気がふき出しやけどをするおそれがあります)

溶けたり、変形する原因になります。

- 哺乳びん・乳首・キャップ・フード・中フタはセットする前にきれいに洗う。(汚れた状態で消毒すると、溶けたり変形する原因になります)

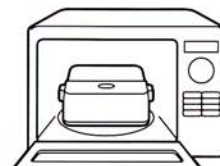
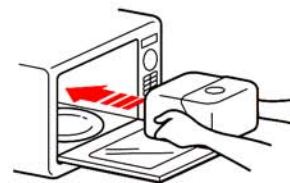
溶けたり、変形する原因になります。

- 水の量が給水カップ2杯分よりも少ない状態や、空の状態で使用しないでください。

消毒

- 1 電子レンジに入れる。

- ① 図のようにもって電子レンジまで運ぶ。
- ② 電子レンジ皿の中央にのせる。



- 2 電子レンジ機能で5分間加熱する。

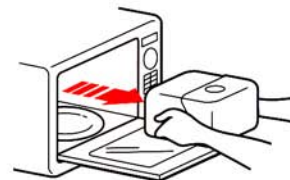
※必ず電子レンジ機能だけが動く方法で加熱する。

※スタート直後、ターンテーブルが回転しているか確認する。

- 3 電子レンジから取り出す。

※取り出す前に、やけどをしないことを確認する。

※内部に残ったお湯をこぼさないように取り出す。



- 4 本体から水を抜く。

- ① 水抜き栓を開ける。
- ② 傾けて水を抜く。



△注意

溶けたり、変形する原因になります。

- 一般家庭用電子レンジ(高周波出力500~700W)の範囲でご使用ください。
- 電子レンジの庫内が熱い間は使用しないでください。
- ターンテーブルまたは、金属製のレンジ皿の上に直接のせないでください。
- 汚れたレンジ皿にのせないでください。

本体の変形や電子レンジの破損の原因になります。

- 5分以上加熱しないでください。
- オープン・トースター・グリルなどの機能で加熱しないでください。
- ターンテーブル付きの電子レンジは、必ずターンテーブルが回転する状態で使用してください。
- オート機能は使用しないでください。

やけどをするおそれがあります。

- 加熱直後は取り出さないでください。(本体が高温になっています。本体の中に熱湯が残っています。蒸気が出る場合があります。やけどをするおそれがあります)
- 加熱直後はお子さまを近づけない。(内部に残った熱湯がこぼれ、やけどをするおそれがあります)
- 傾けて水抜き栓を開けないでください。(内部に残った熱湯がこぼれ、やけどをするおそれがあります)

保管

保管する。

※加熱消毒後24時間以内は衛生的な状態で保管できます。
(本体を立て、フタをした状態で保管してください)



△注意

- 24時間以上保管した場合は、使用方法に従って再度消毒してください。

お手入れ

柔らかいスポンジに中性洗剤を含ませて洗ったあと、水でいねいにすすぐ。



- たわし・磨き粉などで磨かないでください。(傷が付きま)

溶けたり、変形する原因になります。

- 各部品とも油分が残らないようにていねいに洗ってください。(汚れた状態で消毒すると、溶けたり変形する原因になります)

仕様

| | | |
|------|---------------------------|---------|
| サイズ | 幅25.3cm×奥行20.3cm×高さ12.2cm | |
| 原料樹脂 | ・本体 | ポリプロピレン |
| | ・トレー | ポリプロピレン |
| | ・透明フード | ポリプロピレン |
| | ・給水カップ | ポリプロピレン |
| | ・哺乳びんスタンド | ポリプロピレン |
| | ・乳首ケース | ポリプロピレン |
| | ・水抜き栓 | エラストマー |
| 耐熱温度 | ・本体 | 110℃ |
| | ・トレー | 110℃ |
| | ・透明フード | 110℃ |
| | ・給水カップ | 110℃ |
| | ・哺乳びんスタンド | 120℃ |
| | ・乳首ケース | 120℃ |
| | ・水抜き栓 | 100℃ |