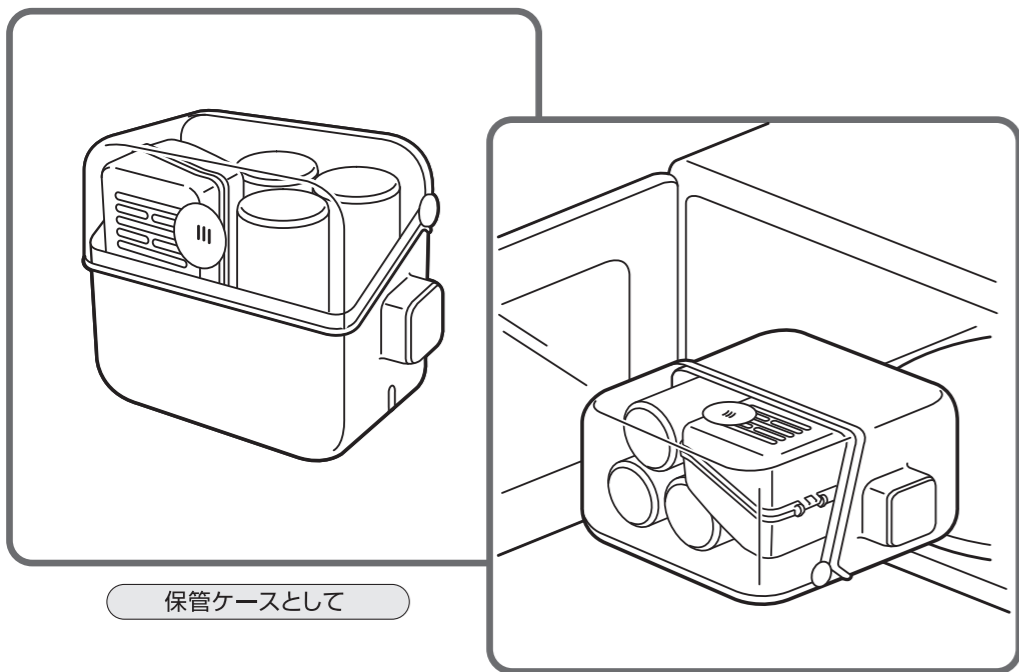


コンビ 電子レンジ除菌&保管ケース

除菌じょ～ずα

(哺乳びん・乳首用)

取扱説明書



保管ケースとして

電子レンジ除菌ケースとして

ご使用前に、必ずこの取扱説明書をよくお読みの上、正しくお使いください。また、本書はいつでも見られる場所に大切に保管してください。本製品を他のお客様にお譲りになるときは、必ず本書もあわせてお渡しください。

※本書内のイラストは、使用方法を説明するものであり、実物と一部異なる場合があります。

安全にお使いいただくために

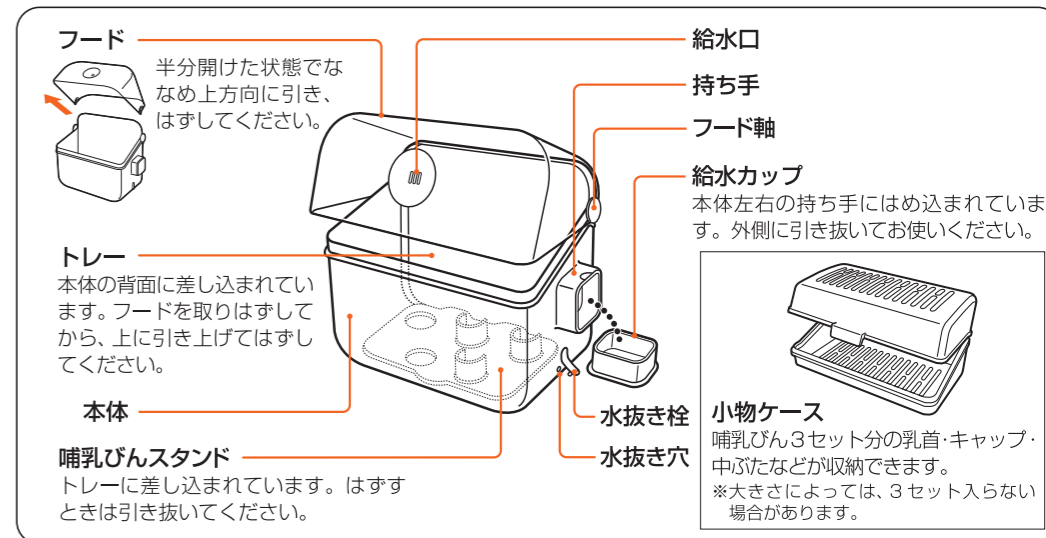
本製品を使用する上でご理解いただきたい注意事項を記載しています。ここに記載した内容を無視した場合、使用者が傷害を負ったり、物的損害が発生するおそれがあります。よくお読みの上、本製品を使用してください。

⚠ 注意

- 除菌・保管以外の目的で使用しないでください。
- 必ず、本製品を使用する前に、電子レンジの取り扱い方法を確認してください。
- 本製品はお子さまの手の届かない所に保管してください。
- 電子レンジ庫内や本製品、および本製品の内部に残った熱湯や蒸気でヤケドのおそれがありますので、以下の注意点をお守りください。
 - ・除菌前に、電子レンジ庫内が冷めていることを確認する
 - ・除菌直後は絶対に取り出さない
 - ・必ず本製品が十分に冷めてから取り出す
 - ・水抜き栓を開けたまま使用しない
- 本製品や除菌するもの、および電子レンジが破損するおそれがありますので、以下の注意をお守りください。
 - ・除菌前に、電子レンジ庫内が冷めていることを確認する
 - ・必ずレンジ機能のみで使用する（オープン・トースター・スチーム・グリル・オートなどのヒーター機能は使用しない）
 - ・本製品で金属製のものや、「電子レンジ使用不可」のものを除菌しない
 - ・水が少ない状態や、空の状態では絶対に除菌しない
 - ・除菌する際は、必ず給水カップ2杯の水を入れる
 - ・5分以上加熱しない
 - ・家庭用電子レンジのレンジ出力 500～700Wの範囲内で除菌する
 - ・回転タイプの場合、必ず本製品がレンジ内で回転する状態で除菌する
 - ・電子レンジ庫内が油や食品で汚れた状態で除菌しない
 - ・除菌前に、本製品および除菌するものは、汚れや油分が残らないようにていねいに洗浄する
 - ・本製品を火のそばに置かない
 - ・除菌するものは、絶対に組み立てずに入れる
- 「レンジ加熱」の正しい庫内設定で使用してください。
 - ・電子レンジ付属の金属製の角皿などにのせないでください。
 - ・回転タイプの電子レンジの場合、「ターンテーブル」に直接のせず、必ず「レンジ皿」にのせてください。
 - ・間違った設定で使用すると、火花が発生し、本製品が溶けたり変形するだけでなく、発火などで電子レンジが破損するおそれがあります。

※電子レンジの機種によって「ターンテーブル」は「回転ローラー」・「回転網」・「回転台」などと呼ばれます。また「レンジ皿」は「丸皿」・「丸皿（ターンテーブル）」などと呼ばれます。本書で説明する「ターンテーブル」・「レンジ皿」と、お使いの電子レンジの取扱説明書を見比べて、正しく設定してください。
- 除菌中は、レンジ機能になっていること、フードの内側に蒸気による水滴がついていること、火花が発生していないことを確認してください。
- 除菌中に本製品に異常があった場合は、すぐに使用を中止して弊社コンシューマープラザまでご連絡ください。
- たわし、スポンジたわしの硬い部分、研磨剤入りナイロンたわし、金属たわしなどは使用しないでください。傷がつくおそれがあります。

各部のなまえ



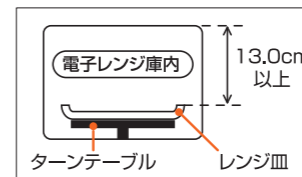
小物ケース
哺乳びん3セット分の乳首・キャップ・中ぶたなどが収納できます。
※大きさによっては、3セット入らない場合があります。

ご使用前に

本製品は哺乳びん・乳首などを電子レンジで除菌した後、そのままの状態でも保管できる、電子レンジ除菌&保管ケースです。 ※用途以外には使用しないでください。

製品の特徴

- 哺乳びんが、3セットまで収納できます。
※びんの大きさによっては、3セット入らない場合があります。
- おしゃぶりやマグ、食器などの除菌にも使えます。
- 5分で除菌。除菌後はそのまま保管できます。
- 家庭用電子レンジの高周波出力 500～700W の範囲で使用できます。



●使用できる電子レンジの庫内有効寸法

- ・幅 26.5cm 以上 × 奥行 26.5cm 以上 × 高さ 13.0cm 以上
 - ・回転タイプの庫内高さ寸法は左図をご覧ください。
- ※電子レンジにより庫内に凸部がある製品がありますので、ご注意ください。

コンビ株式会社

商品に関するお問い合わせ、部品購入、修理などのご相談は、コンシューマープラザにて対応いたします。
コンシューマープラザ (Customer Service Center)
受付時間：10:00～17:00 (日祝日、年末年始を除く) 〒339-0025 埼玉県さいたま市岩槻区約上新田 271
■総合受付 (各種ご相談) 窓口 商品に関するお問い合わせ / 修理のご要望 / 各種ご相談 / その他
TEL (048) 797-1000 FAX (048) 798-6109
■部品販売 (相談) 窓口 部品購入のお問い合わせとご注文
TEL (048) 797-1001 FAX (048) 798-6109
*コンシューマープラザホームページ <http://www.combi.co.jp/cp/>

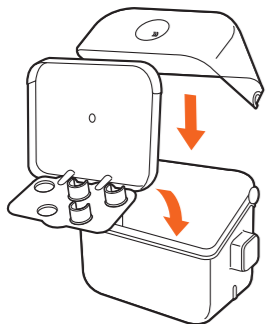
■公式ホームページ <http://www.combi.co.jp>
■公式オンラインショップ <http://www.combishop.jp>
■公式製品&育児情報サイト・コンビタウン <http://www.combibaby.com>

使用方法

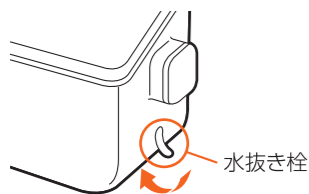
⚠注意

- 本製品や除菌するもの、および電子レンジが破損するおそれがありますので以下の注意をお守りください。
- 本製品で金属製のものや、「電子レンジ使用不可」のものを除菌しない
- 電子レンジ庫内が油や食品で汚れた状態で除菌しない
- 本製品および除菌するものは、汚れや油分が残らないようにていねいに洗淨する

1 本体にトレー・哺乳びんスタンド・フードをセットする。



2 水抜き栓が閉まっていることを確認する。



⚠注意

- ヤケドのおそれがありますので、以下の注意点をお守りください。
- 水抜き栓を開けたまま使用しない

3 洗淨済みの哺乳びん、小物ケースをセットし、フードを閉める。

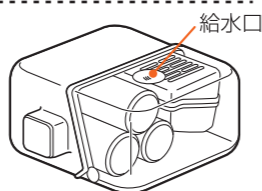
- ※乳首・キャップ・中ぶたなどは小物ケースに入れてください。



⚠注意

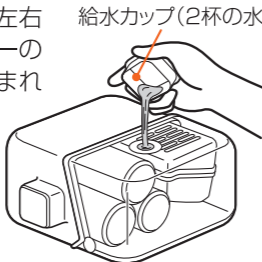
- 本製品や除菌するもの、および電子レンジが破損するおそれがありますので以下の注意をお守りください。
- 除菌するものは、絶対に組み立てずに入れる

4 フードの給水口が上になるように横に寝かせる。



5 給水カップで2杯分の水(60ml)を給水口から少しずつ注ぎ、給水カップを本体の持ち手に戻す。

- ※給水カップは左右の持ち手に同一のものが入り込んでいます。

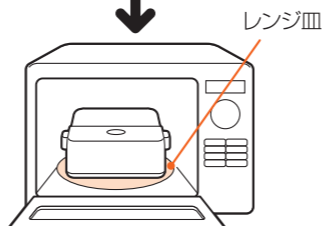
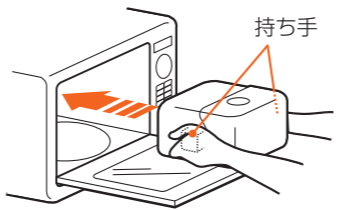


⚠注意

- 本製品や除菌するもの、および電子レンジが破損するおそれがありますので以下の注意をお守りください。
- 必ず給水カップで2杯の水(60ml)を入れる
- 水が少ない状態や、空の状態では絶対に除菌しない

6 電子レンジに入れる。

- 本体左右の持ち手を持って、電子レンジ庫内中央に置きます。
- 傾けると中の水がこぼれますので、運ぶ際は注意してください。
- ※このとき必ず電子レンジの庫内が冷めていることを確認してください。



- ※回転タイプの電子レンジは必ずレンジ皿の中央にのせてください。

7 レンジ機能を選び、出力を500~700Wの範囲に設定し、時間を5分に合わせ、スタートさせる。

- 本製品や除菌するもの、および電子レンジが破損するおそれがありますので以下の注意をお守りください。
- 必ずレンジ機能のみで除菌する(オーブントースター・スチーム・グリル・オートなどのヒーター機能は使用しない)
- 5分以上加熱しない
- 家庭用電子レンジのレンジ出力500~700Wの範囲内で除菌する
- 回転タイプの場合、必ず本製品がレンジ内で回転する状態で除菌する
- 除菌中は、レンジ機能になっていること、フードの内側に蒸気による水滴がついていること、火花が発生していないことを確認する

⚠注意

8 本製品が冷めてから、電子レンジから取り出す。

- 取り出す前に、本製品が十分冷めていることを確認してください。
- 内部に残った水をこぼさないように傾けずに取り出してください。

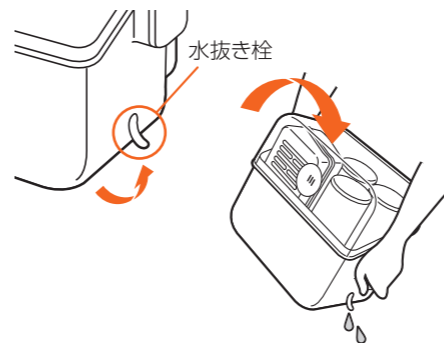


⚠注意

- ヤケドのおそれがありますので、以下の注意点をお守りください。
- 除菌直後は絶対に取り出さない
- 必ず本製品が十分に冷めてから取り出す

9 本体に残った水を抜く。

- 水抜き栓を開け、本体を傾けてしっかり水を抜きます。
- 本製品が十分冷めていることを確認してください。

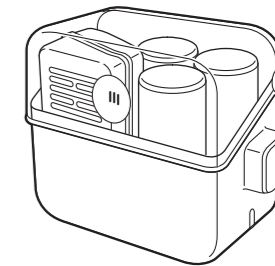


- 水を抜いた後、水抜き栓を閉めてください。

保管について

除菌後24時間以内は、衛生的な状態で保管できます。

- 本製品を立て、必ずフードを閉じた状態で保管してください。
- 除菌後、24時間を超えて保管した場合は、使用方法に従って再度除菌をしてください。



⚠注意

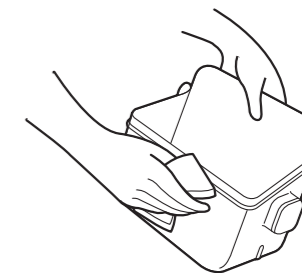
- 本製品が溶けたり変形するおそれがありますので以下の注意をお守りください。
- 本製品を火のそばに置かない

お手入れについて

除菌前には、各部品に分解し、やわらかいスポンジを使用し、食器用中性洗剤でよく洗淨してください。

⚠注意

- 本製品が破損する、傷がつくなどのおそれがありますので以下の注意をお守りください。
- 本製品は各部品とも、油分が残らないようにていねいに洗淨する
- たわし、スポンジたわしの硬い部分、研磨剤入りナイロンたわし、金属たわしなどは使用しない



仕様

サイズ

幅25.3cm×奥行12.5cm×高さ20.5cm

部品名	原料樹脂	耐熱温度
本体	ポリプロピレン	140℃
トレー	ポリプロピレン	140℃
フード	ポリプロピレン	140℃
給水カップ	ポリプロピレン	140℃
哺乳びんスタンド	ポリプロピレン	140℃
小物ケース	ポリプロピレン	140℃
フード軸	ポリプロピレン	140℃
水抜き栓	エラストマー	140℃